

# Instrucciones de regulacion KROSS8 K2810



## REGULACION VERTICAL



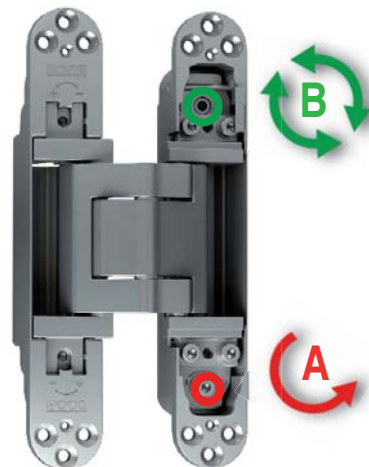
Afloje el tornillo de bloqueo **A** en todas las bisagras del panel.



Gire el tornillo **B** en todas las bisagras



Apriete el tornillo de bloqueo **A** en todas las bisagras (máx. 4 Nm)

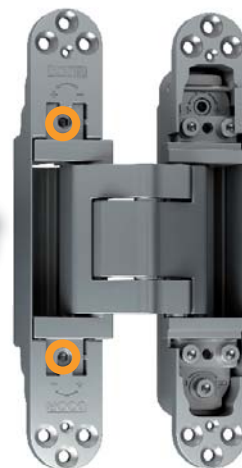


## REGULACION ORIZONTAL



Gire los tornillos **C**

Nota: Haga la misma rotación en ambos tornillos.



## REGULACION DE PROFUNDIDAD



Afloje los tornillos de bloqueo **D** en todas las bisagras del panel.



Girar las excéntricas **E**



Apriete los tornillos de bloqueo **D** en todas las bisagras (máx. 4 Nm)

