

SCHEDA DI REGOLAZIONE

KROSS8 K2810



REGOLAZIONE VERTICALE



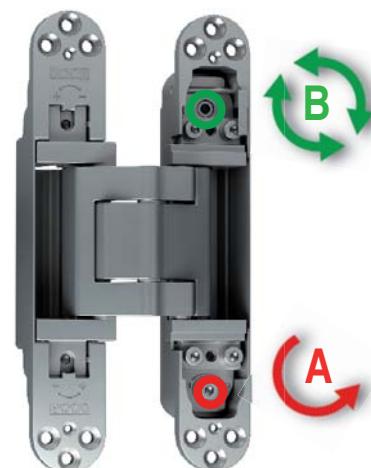
Allentare la vite di blocco **A** su tutte le cerniere presenti nel pannello



Ruotare la vite **B** su tutte le cerniere



Serrare la vite di blocco **A** su tutte le cerniere (max 4 Nm)

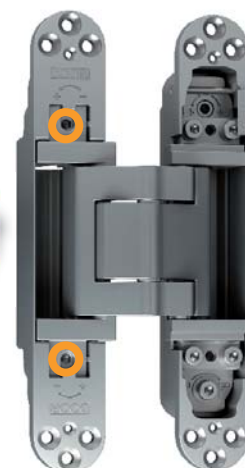


REGOLAZIONE ORIZZONTALE



Ruotare le viti **C**

Nota: compiere la stessa rotazione su entrambe le viti



REGOLAZIONE DI PROFONDITÀ



Allentare le 4 viti di blocco **D** su tutte le cerniere presenti nel pannello



Ruotare gli eccentrici **E**



Serrare le 4 viti di blocco **D** su tutte le cerniere (max 4 Nm)

